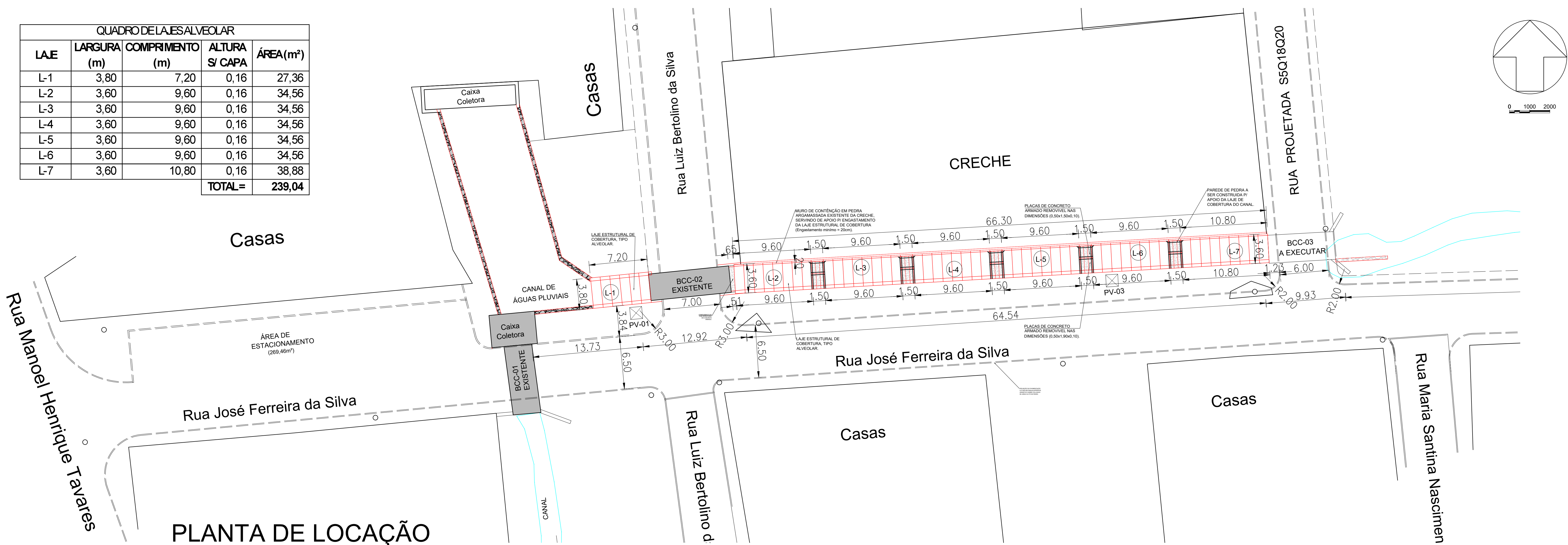
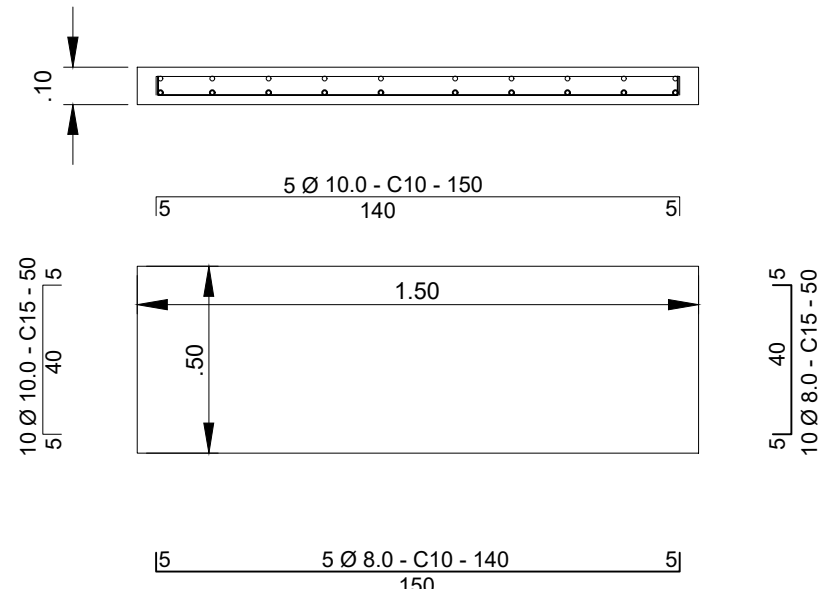


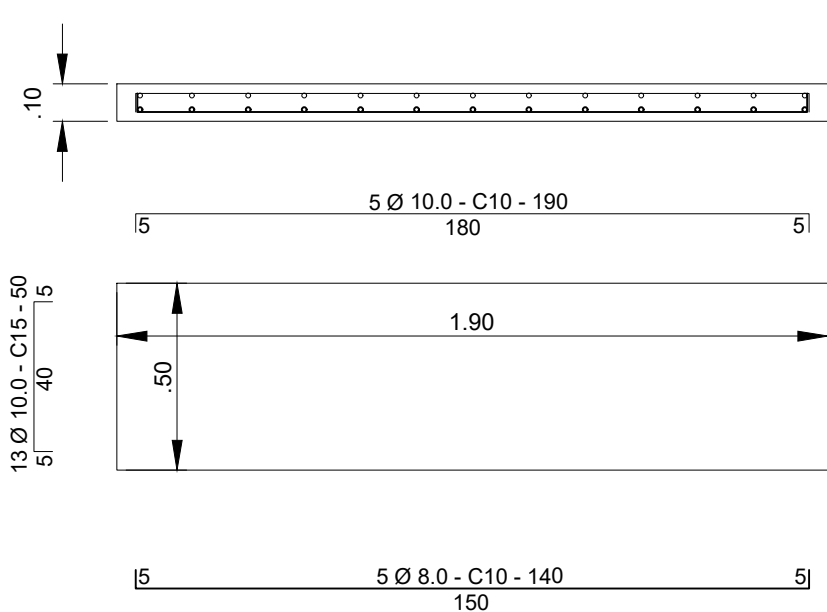
QUADRO DA LAJE ALVEOLAR				
LAJE	LARGURA (m)	COMPRIMENTO (m)	ALTURA S/ CAPA	ÁREA(m²)
L-1	3,80	7,20	0,16	27,36
L-2	3,60	9,60	0,16	34,56
L-3	3,60	9,60	0,16	34,56
L-4	3,60	9,60	0,16	34,56
L-5	3,60	9,60	0,16	34,56
L-6	3,60	9,60	0,16	34,56
L-7	3,60	10,80	0,16	38,88
TOTAL=				239,04



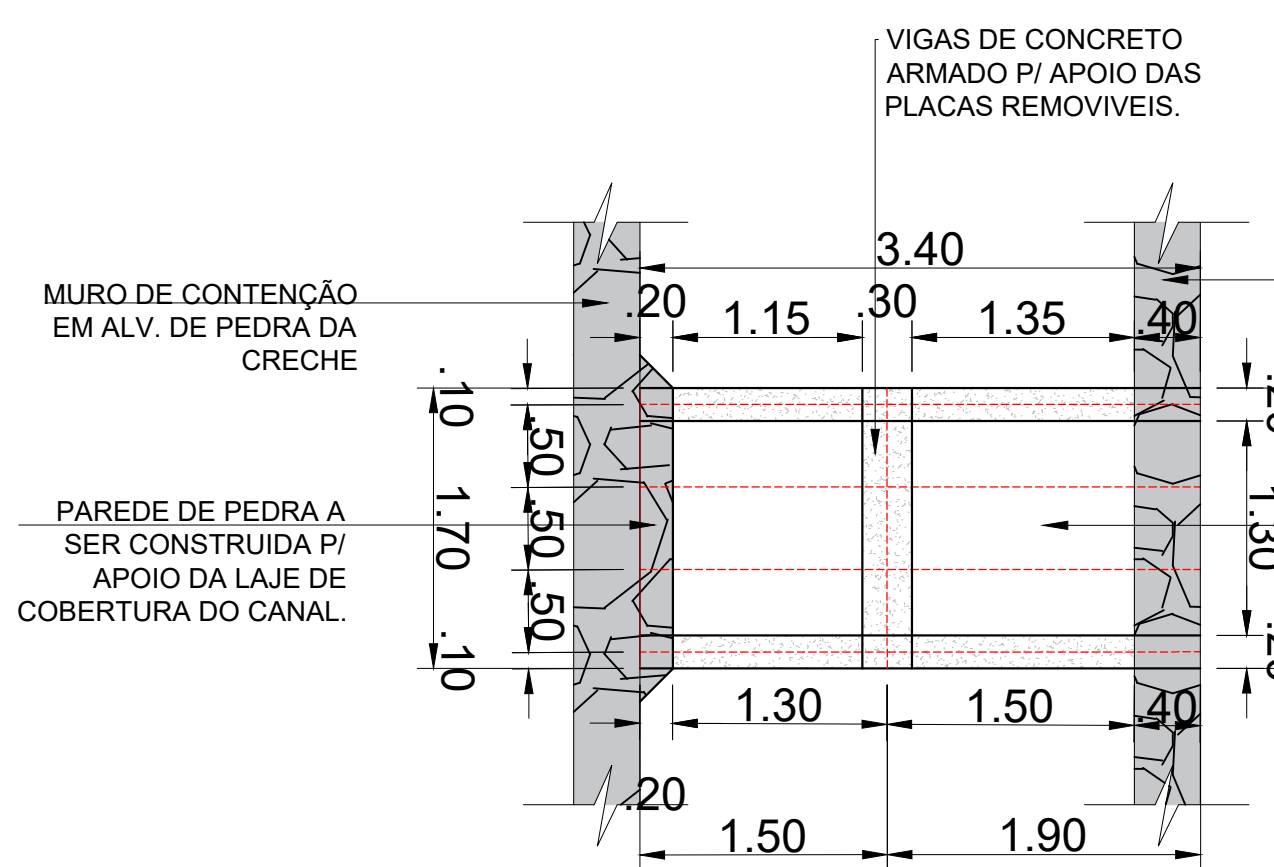
PLANTA DE LOCAÇÃO  
(LAJE ESTRUTURAL DE COBERTURA)  
Escala: 1/250



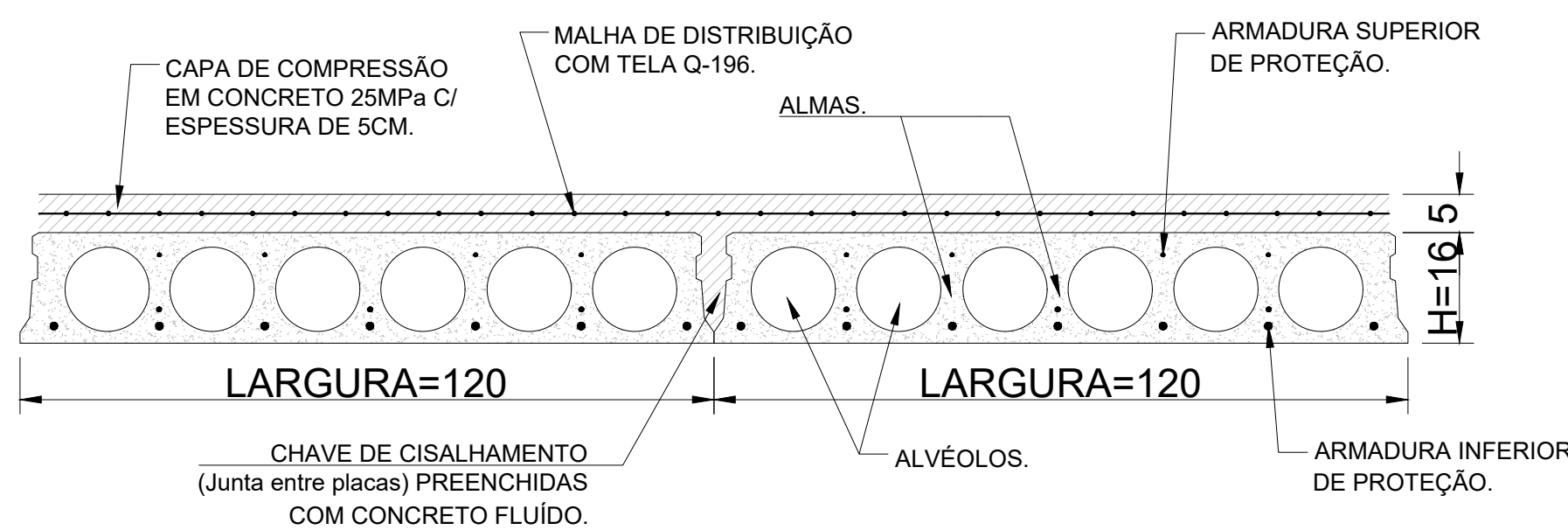
DET. PLACA TIPO 1 (15x)  
(Dimensões: 1,50m x 0,50m)  
Sem Escala



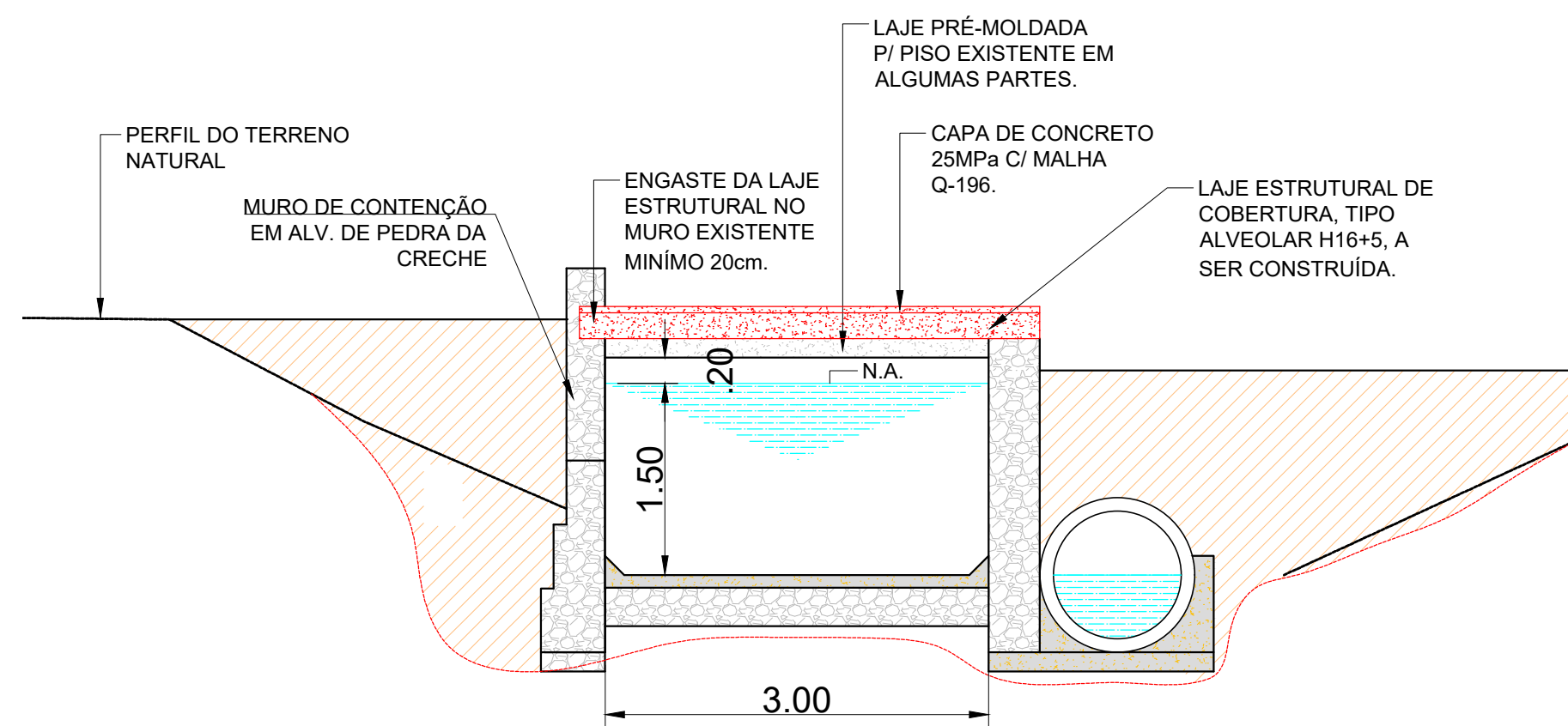
DET. PLACA TIPO 2 (15x)  
(Dimensões: 1,90m x 0,50m)  
Sem Escala



PLANTA BAIXA (Aberturas)  
(Placas de concreto armado)  
Sem Escala



DET. LAJE ALVEOLAR  
(LAJE ESTRUTURAL DE COBERTURA)  
Sem escala



SEÇÃO TIPO  
(LAJE ESTRUTURAL DE COBERTURA)  
Sem escala

DESCRIÇÃO:  
Projeto estrutural para construção de lajes alveolar para cobertura de parte do Canal do Antão, situado ao lado da creche municipal, localizada na Rua José Ferreira da Silva - Bairro do Antão, no município de Toritama - PE.

CLEYTON DA SILVA ENGENHARIA - EIRELI  
CNPJ: 27.928.441/0001-04  
CREA 598860 - PE

Cleyton da Silva  
Engenheiro Civil  
CREA 12814477 D/PE

Secretaria de Educação, Ciência e Tecnologia  
C.N.P.J. 31.287.647/0001-70

NATUREZA:  
Projeto estrutural (concreto armado)

DESENHOS:  
- Lajes  
- Planta de forma  
- Armação da ferragem  
- Detalhes construtivos

PROPRIETÁRIO:  
Secretaria de Educação, Ciência e Tecnologia  
C.N.P.J. 31.287.647/0001-70

ÁREAS GERAIS:  
Área de laje = 268,16 m²

ESCALA: INDICADAS

PRANCHA:  
01/01

DATA: Revisão-1 (07/2025)